

# MAYËY

85.15 FLY — 250 pax



**MAYËY** est un catamaran de **85'** avec **Flybridge** qui accueillera **250 passagers**. Il sera livré courant **janvier 2024** et sera exploité au **Mexique**.

## Caractéristiques du bateau

Longueur HT	25.80 m	Puissance moteur	2 x400 ch
Largeur HT	11.25 m	Marque du moteur	VOLVO PENTA
Surface totale de pont	280 m <sup>2</sup>	Capacité de gasoil	2 x 1 200 L
Capacité totale	250 pax	Capacité d'eau douce	2 x 1000 L
<i>Capacité pont principal</i>	<i>184 pax</i>	Matériaux de la coque	Composite sandwich
<i>Capacité pont supérieur</i>	<i>66 pax</i>	Méthode de fabrication	One Shape
Déplacement léger	45.2 T estimé	Homologation	Transport de passagers
Déplacement en charge	73.5 T estimé	Designer	Yacht Concept
Surface Voilure	205 m <sup>2</sup>	Chantier naval	Chantier de l'Arsenal
Tirant d'eau	2 m	Année de lancement	2024

# DAY 1 NE CATAMARANS

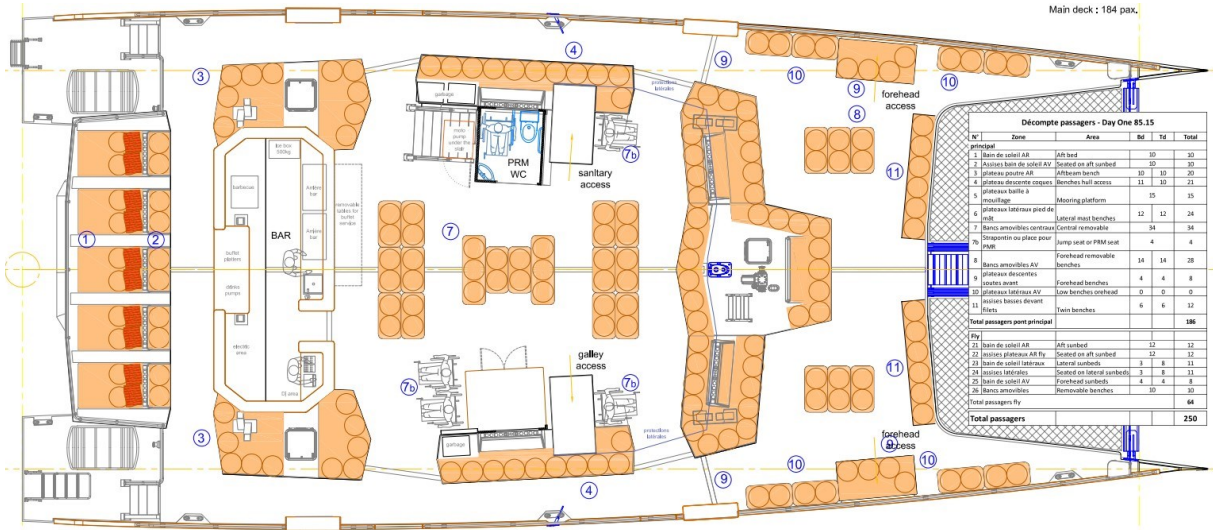
N°16

Designed by Yacht Concept—Built by Chantier de l'Arsenal

## Pont principal—restauration



## Pont principal—transport passagers



## Flybridge

